

SKRÁTENÝ NÁVOD

Nice

NASTAVENIE Z VÝROBY = OFF

L1	Automatické zatvorenie
OFF	poloautomaticky
L2	Zatvorí po Foto
OFF	čas pauzy je ten naprogramovaný alebo nie je automatické zatvorenie
L3	Vždy zatvorí
OFF	po obnovení napájania zostane brána nehybná
L4	Stand-By
OFF	-
L5	Rozbeh
OFF	manéver sa začne s postupným zrýchlovaním
L6	Blikanie vopred
OFF	rozsvietenie majáka nastane zároveň so začiatkom manévru
L7	"Zatvorí" sa zmení na "Čiastočné otvorenie"
OFF	-
L8	Režim "Slave" (sluha)
OFF	-



AXIAL, s.r.o.
Dhá 25/B
900 31 Stupava, SR
+421 903 442 636
axial@axial.sk

Vyhlasenie o zhode EÚ (č. 238/RUN) a vyhlásenie o zabudovaní "čiastočne skompletizovaného strojového zariadenia"

Revízia: 12 - Jazyk: Slovenský

Meno výrobcu: NICE S.p.A. - Adresa: Via Pezza Alta N°13, 31046 Rustignè di Oderzo (TV), Taliansko - Osoba poverená zostavením technickej dokumentácie: NICE S.p.A. - Typ výrobku: Elektromechanický pohon so zabudovanou riadiacou jednotkou - Model/Typ: RUN1500, RUN1500P - Príslušenstvo: odvolajte sa na katalóg

Dolupodpísaný Roberto Griffa, ako generálny riaditeľ, vyhlasuje na svoju vlastnú zodpovednosť, že horeuvedený výrobok spĺňa náležitosti nasledovných smerníc:

- Smernica 2014/30/EÚ (EMC): EN 61000-6-2:2005, EN 61000-6-3:2007+A1:2011

Ďalej výrobok spĺňa náležitosti nasledovnej smernice v zmysle požiadaviek platných pre "čiastočne skompletizované strojové zariadenia" (Príloha II, časť 1, sekcia B):

Smernica 2006/42/ES EURÓPSKEHO PARLAMENTU A RADY zo 17. mája 2006 o strojových zariadeniach a o zmene a doplnení smernice 95/16/ES (prepracované znenie).

- Vyhlasuje sa, že príslušná technická dokumentácia bola vyplnená v súlade s prílohou VII B smernice 2006/42/ES a že boli dodržané nasledovné základné požiadavky: 1.1.1 1.1.2 1.1.3-1.2.1-1.2.6-1.5.1-1.5.2-1.5.5-1.5.6-1.5.7-1.5.8-1.5.10-1.5.11

- Výrobca sa zaväzuje na základe dôvodnej žiadosti odovzdať kompetentným orgánom príslušné informácie o "čiastočne skompletizovanom strojovom zariadení", pričom sa zachová nedotknuté jeho právo na duševné vlastníctvo.

- Ak je "čiastočne skompletizované strojové zariadenie" uvedené do prevádzky v európskej krajine s úradným jazykom iným, ako je ten, v ktorom je písané toto vyhlásenie, dovozca má povinnosť priložiť k tomuto vyhláseniu príslušný preklad.

- Upozorňuje sa, že "čiastočne skompletizované strojové zariadenie" nesmie byť uvedené do prevádzky, až kým koncové strojové zariadenie, v ktorom je zabudované, nebolo vyhlásené zhodným s ustanoveniami smernice 2006/42/ES.

Okrem toho výrobok spĺňa náležitosti nasledovných noriem: EN 60335-1:2012+A11:2014, EN 62233:2008, EN 60335-2-103:2015

Miesto a dátum: Oderzo, 22/03/2018

Ing. Roberto Griffa
(generálny riaditeľ)

EU Declaration of Conformity (N. 238/RUN) and declaration of incorporation of "partly completed machinery"

Revision: 12 - Language: English

Name of manufacturer: NICE S.p.A. - Address: Via Pezza Alta N°13, 31046 Rustignè di Oderzo (TV) Italy - Person authorised to draw up the technical documentation: NICE S.p.A. - Type of product: Electromechanical gear motor with incorporated control unit - Model/Type: RUN1500, RUN1500P - Accessories: Refer to the catalog

The undersigned Roberto Griffa, in the role of Chief Executive Officer, declares under his sole responsibility that the product described above complies with the provisions laid down in the following directives:

- Directive 2014/30/EU (EMC) EN 61000-6-2:2005, EN 61000-6-3:2007+A1:2011

The product also complies with the following directives according to the requirements envisaged for "partly completed machinery" (Annex II, part 1, section B):

Directive 2006/42/EC of the EUROPEAN PARLIAMENT AND COUNCIL of 17 May 2006 related to machinery and amending the Directive 95/16/EC (recast).

- It is hereby stated that the relevant technical documentation has been compiled in accordance with annex VII B of Directive 2006/42/EC and that the following essential requirements have been fulfilled: 1.1.1 1.1.2 1.1.3-1.2.1-1.2.6-1.5.1-1.5.2-1.5.5-1.5.6-1.5.7-1.5.8-1.5.10-1.5.11

- The manufacturer undertakes to transmit to the national authorities, in response to a reasoned request, the relevant information on the "partly completed machinery", while maintaining full rights to the related intellectual property.

- Should the "partly completed machinery" be put into service in a European country with an official language other than that used in this declaration, the importer is obliged to arrange for the relative translation to accompany this declaration.

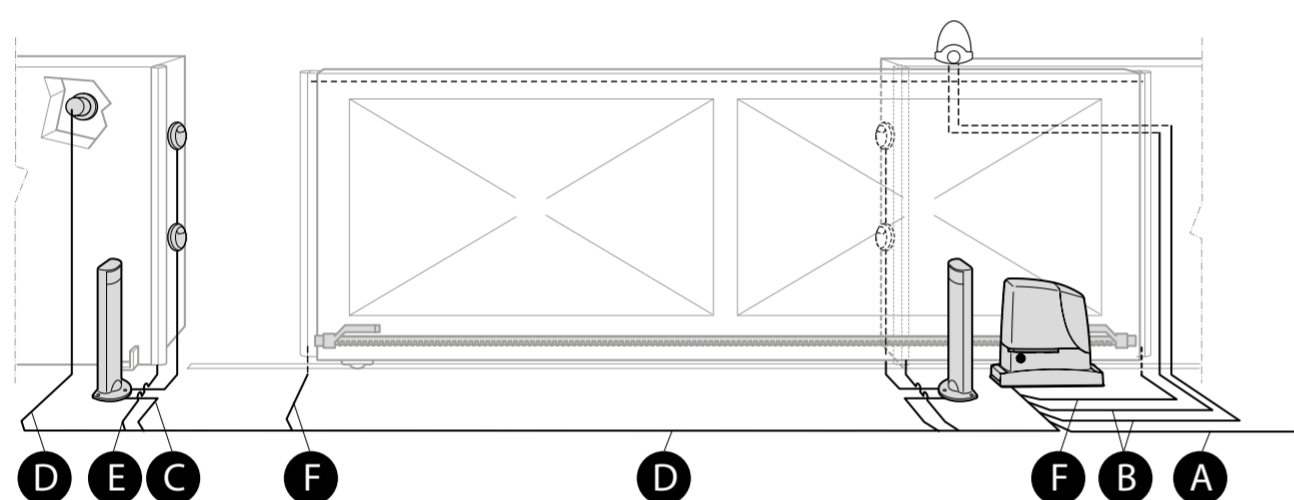
- The "partly completed machinery" must not be used until the final machine in which it is incorporated is in turn declared as compliant, if applicable, with the provisions of directive 2006/42/EC.

The product also complies with the following standards: EN 60335-1:2012+A11:2014, EN 62233:2008, EN 60335-2-103:2015

Place and Date: Oderzo, 22/03/2018

Ing. Roberto Griffa
(Chief Executive Officer)

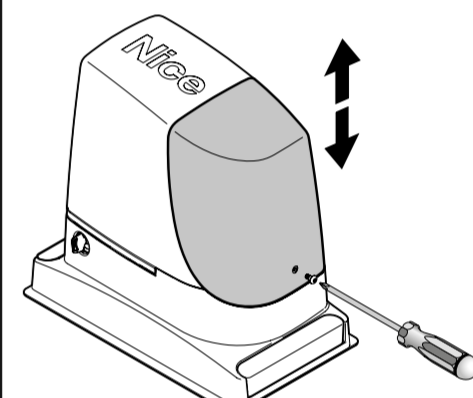
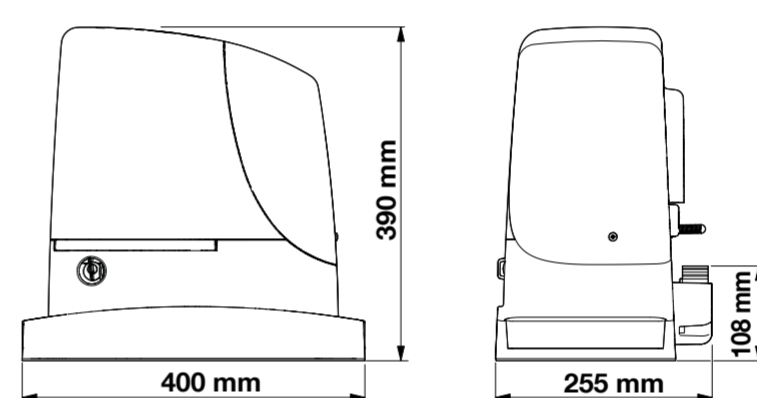
Typická inštalácia



Káble, ktoré treba použiť

A	3 x 1,5 mm ² (dodany)	30 m max *
B	1 kábel: 2 x 0,5 mm ²	20 m max
	1 kábel RG58	20 m max (L < 5 m)
C	1 kábel: 2 x 0,5 mm ²	30 m max **
D	2 káble: 2 x 0,5 mm ² ***	50 m max
E	1 kábel: 2 x 0,5 mm ²	30 m max
F	1 kábel: 2 x 0,5 mm ²	30 m max

* Kábel > 30 m = 1 kábel: 3 x 2,5 mm² + ⊕
** Kábel > 30 m (50 m max.) = 1 kábel: 2 x 1 mm²
*** 2 káble: 2 x 0,5 mm² = 1 kábel: 4 x 0,5 mm²



- A**

B

C

D
- E**

F

G

H

I

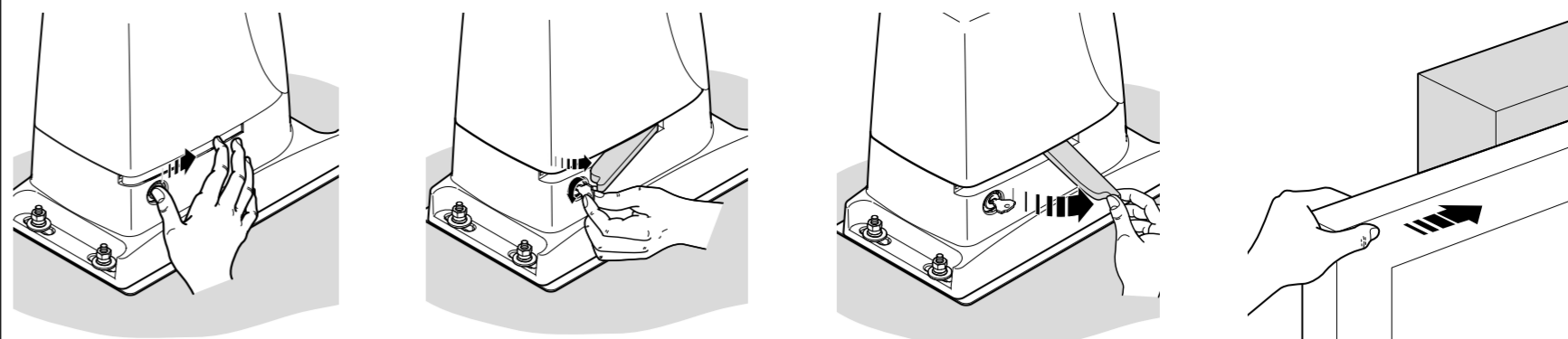
L
- M**

N

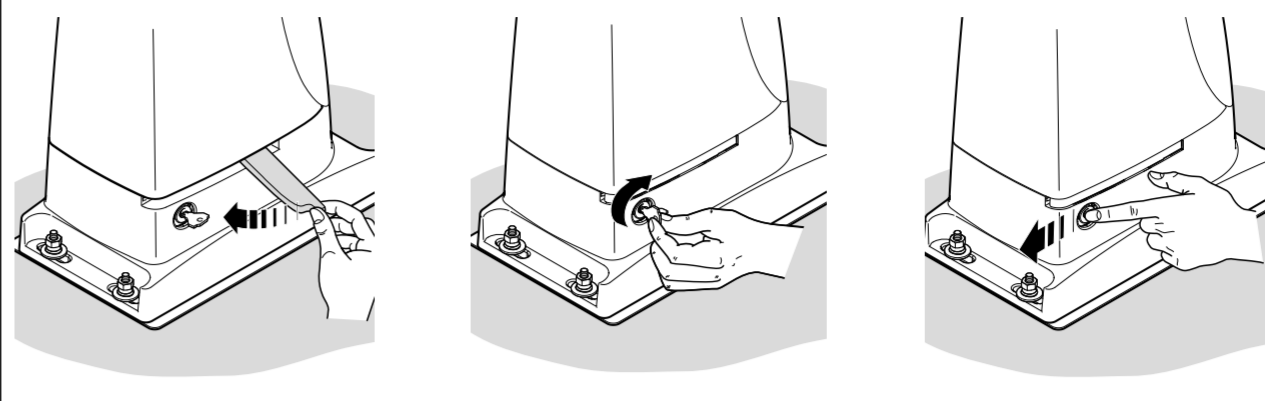
O
- 4.**

Tento návod je stručným zhrnutím fáz montáže a uvedenia do prevádzky s prednastavenými hodnotami: kompletnú príručku (montáž, zapojenia, programovanie parametrov, diagnostika atď.) je možné stiahnuť zo stránky www.niceforyou.com (IT-EN-FR-ES-DE-PL-NL-RU).

Odblokovanie automatizácie



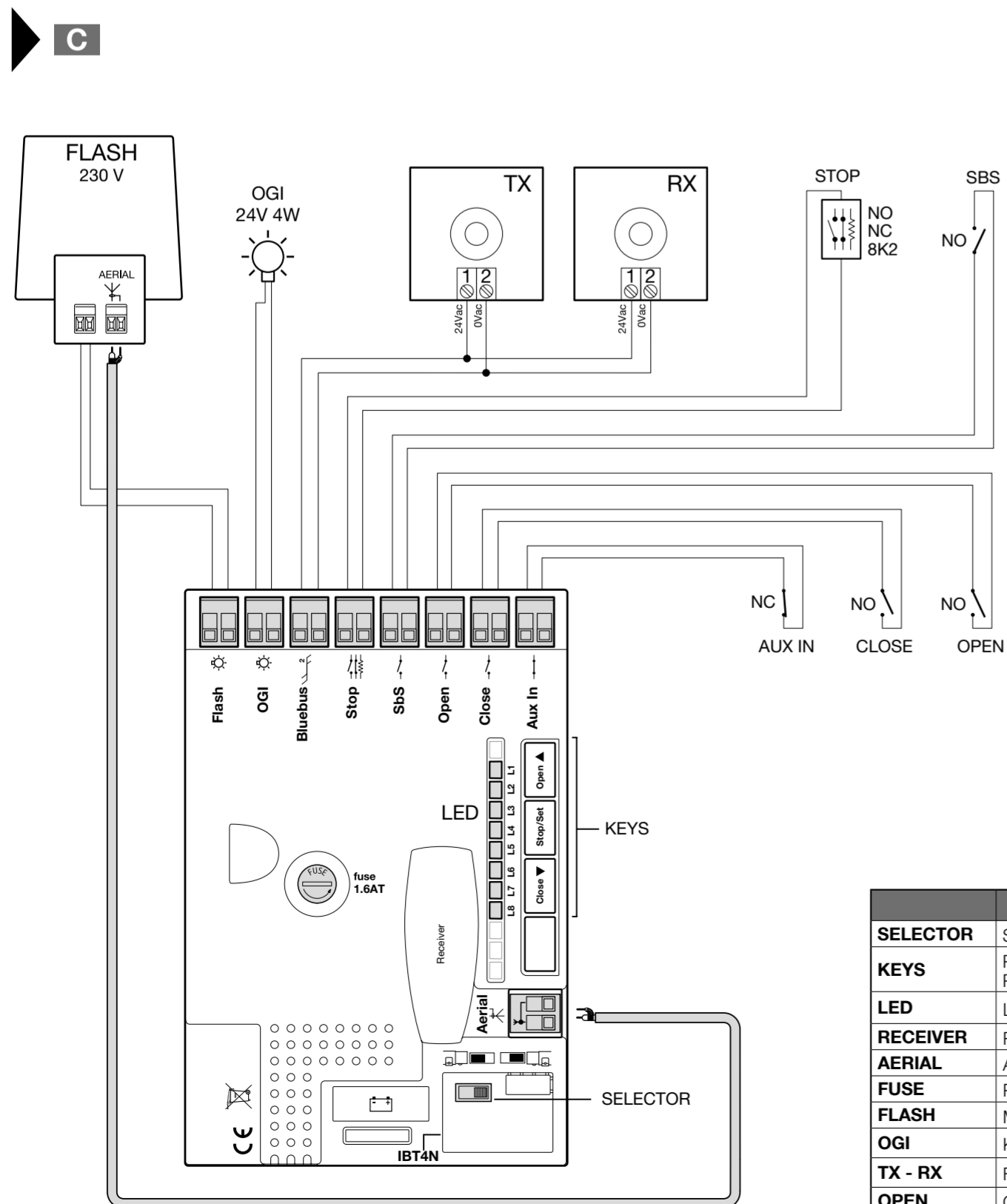
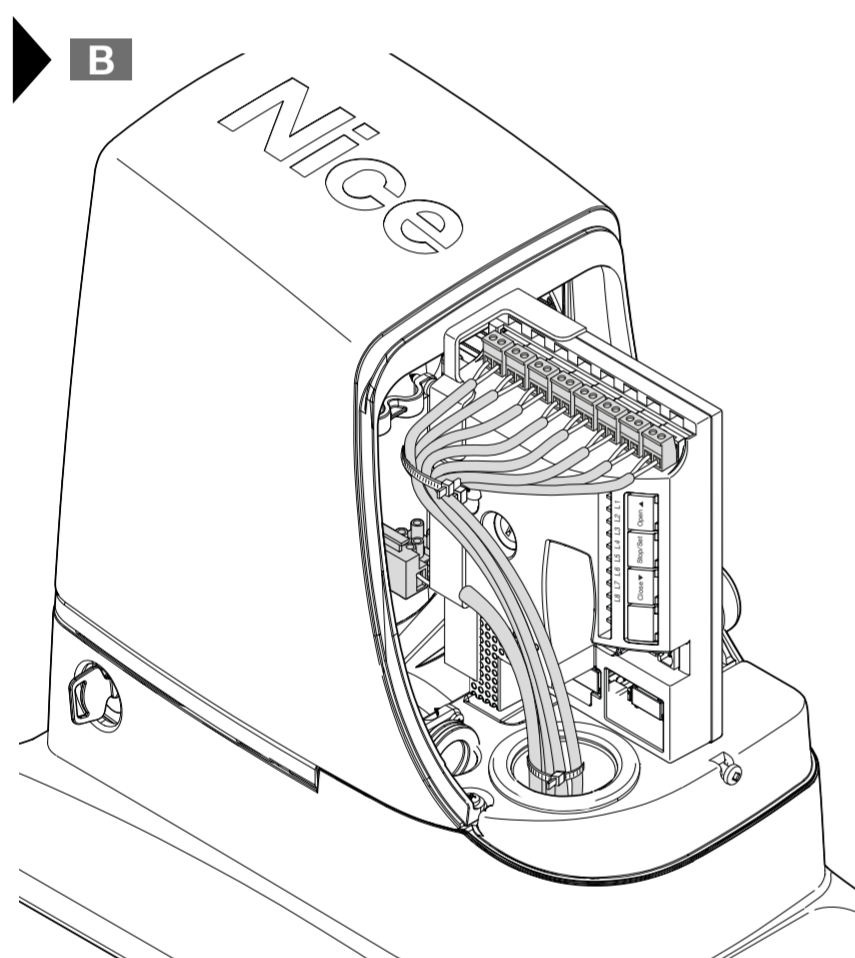
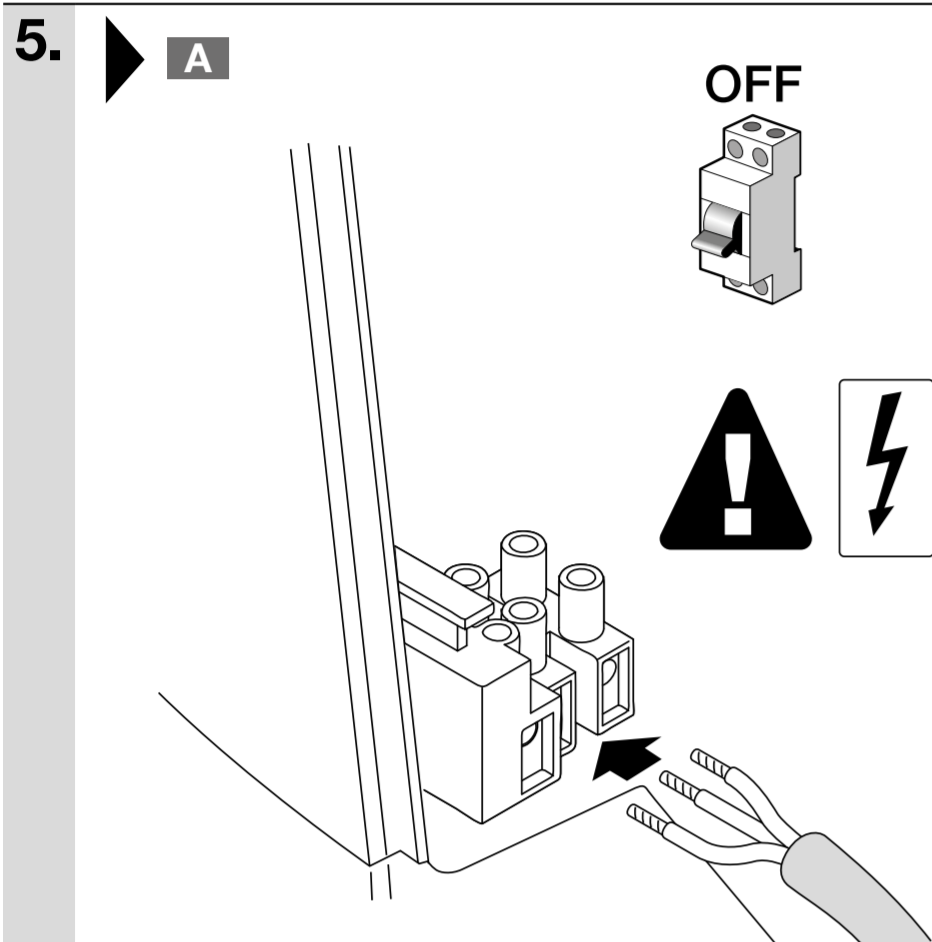
Zablokovanie automatizácie



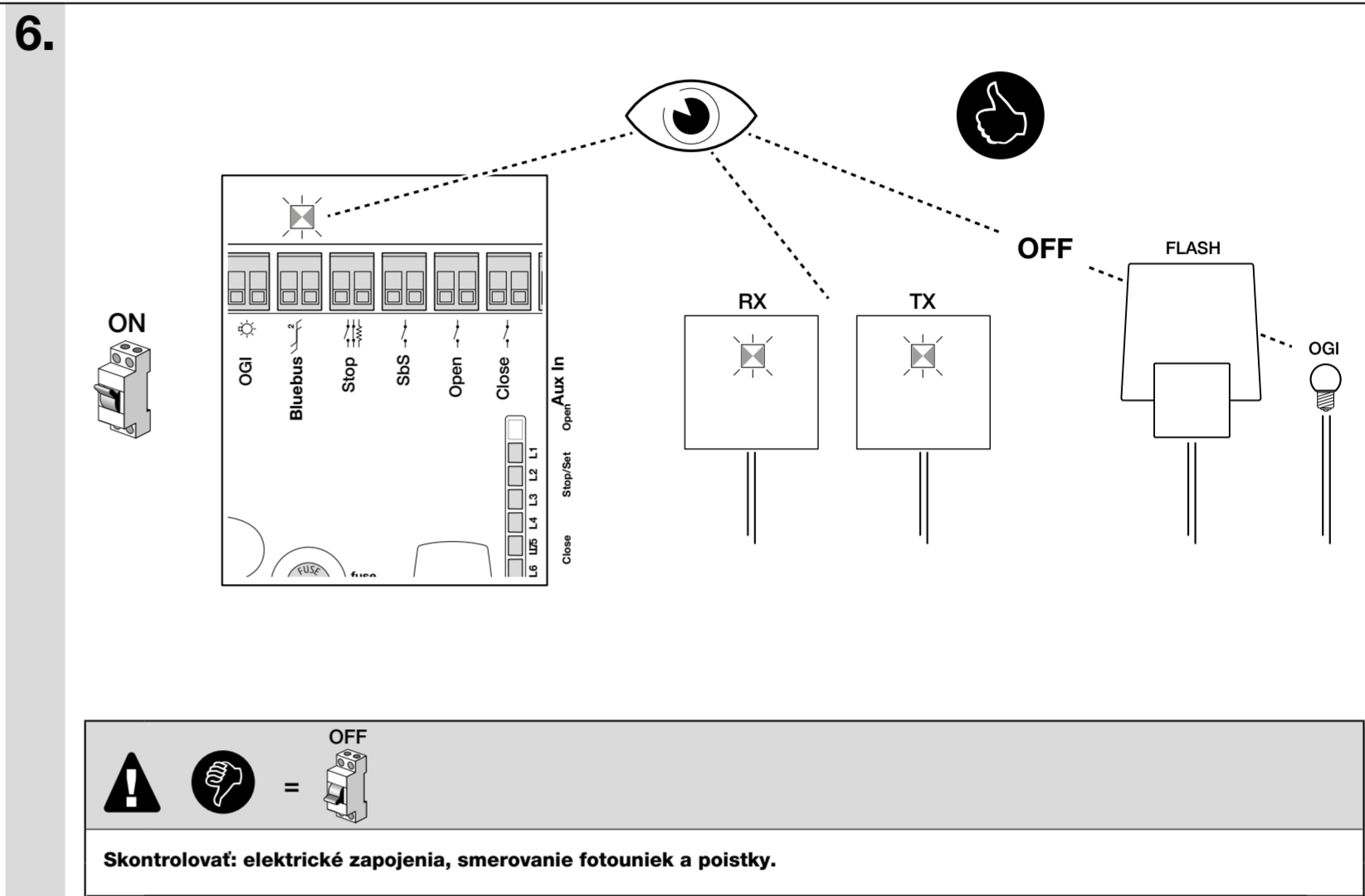
SÉRIOVÉ ČÍSLO:

DÁTUM:

Odovzdať používateľovi



	SK
SELECTOR	SELEKTOR PRE VÝBER SMERU
KEYS	PROGRAOVACIE A PRIKAZOVÉ TLAČIDLÁ
LED	LED FUNKCII
RECEIVER	RÁDIOVÝ PRÍJÍMAČ
AERIAL	ANTÉNA
FUSE	POISTKA
FLASH	MAJÁK
OGI	KONTROLKA OTVORENEJ BRÁNY
TX - RX	FOTOBUNKY
OPEN	OPEN
CLOSE	CLOSE
AUX IN	POMOCNÝ VSTUP
	KLÚČOVÝ SELEKTOR



7. LEGENDA

	Zapnúť elektrické napájanie zo siete		Led je zhasnutá
	Vypnúť elektrické napájanie zo siete		Počkat na dokončenie načítania zariadení
	Sledovať		Počkat
	Správne		Podržať stlačené tlačidlá
	Nesprávne		Pustiť tlačidlá
	Led bliká veľmi rýchlo		Stlačíť a pustiť tlačidlo
	Led bliká		Otváranie
	Led je rozsvietená		Zatváranie

