

Nereverzný 230 Vac, motor 24 Vdc, so základovou platňou:

Kód	Popis
<b>SIGNO3</b>	Pre ramená do 3 m, oceľ ová skriňa s farebným náterom
<b>SIGNO3I</b>	Pre ramená do 3 m, skriňa z nehrdzavejúcej ocele
<b>SIGNO4</b>	Pre ramená do 4 m, oceľ ová skriňa s farebným náterom
<b>SIGNO4I</b>	Pre ramená do 4 m, skriňa z nehrdzavejúcej ocele
<b>SIGNO6</b>	Pre ramená do 6 m, oceľ ová skriňa s farebným náterom
<b>SIGNO6I</b>	Pre ramená do 6 m, skriňa z nehrdzavejúcej ocele

### Technická špecifikácia

Kód	SIGNO3 - SIGNO3I	SIGNO4 - SIGNO4I	SIGNO6 - SIGNO6I
<b>Elektrické údaje</b>			
Napájanie (Vac 50/60 Hz)	230		
Odber prúdu (A)	1.1	1.3	1.3
Výkon (W)	300	300	500
<b>Údaje o výkone</b>			
Min.-max. čas otvorenia (s)	1.8÷4	3÷6	6÷10
Krútiaci moment (Nm)	130	200	250
Pracovné cykly (cykly/hod.)	600	400	250
<b>Rozmerové a všeobecné údaje</b>			
Stupeň ochrany (IP)	44		
Pracovná teplota (°C min./max.)	-20 ÷ +50		
Rozmery (mm)	320x200x1070 v.		420x220x1070 v.
Váha (kg)	50		58

### Pre súkromné, verejné a priemyselné parkoviská.

Elektromechanická cestná závara s enkóderom.

**Výkonná a rýchla:** elektromechanický motor 24 Vdc s výkonom 500 W a krútiacim momentom do 250 Nm.

Kompletné otvorenie (90°) len za 1.8 sekundy (Signo3), 3 sekundy (Signo4), 6 sekúnd (Signo6). Modely s napájaním 230 Vac alebo 110 Vac.

### Ešte chytřejšia a dobre vyvinutá riadiaca jednotka:

Rovnaká pre všetky modely, automaticky rozlíši a zapamätá si model Signo, v ktorom je namontovaná, čím sa eliminuje prvý proces inštalácie.

Signalizuje, že napájanie pri štarte je správne a že riadiaca jednotka funguje správne.

Automatická diagnostika počas fungovania so špecifickými signálmi podľa typu chyby.

**Inteligentná:** ak rameno príde do kontaktu s prekážkou, manéver sa automaticky obráti. Riadiaca jednotka automaticky kompenzuje prípadné nedostatky vo vyvážení spôsobené zmenou klimatických podmienok alebo zlou montážou.

**Bezpečná:** inovatívna riadiaca jednotka používa revolučný systém kontroly sily, rýchlosti, zrýchlenia a spomalenia, ktoré môžu byť **programované na 6 stupňoch**, na začiatku a na konci každého manévru. Programovanie je intuitívne a automatické s technológiou Nice Encoder: jednoduché stlačenie tlačidla a Signo nájde polohy koncových spínačov.

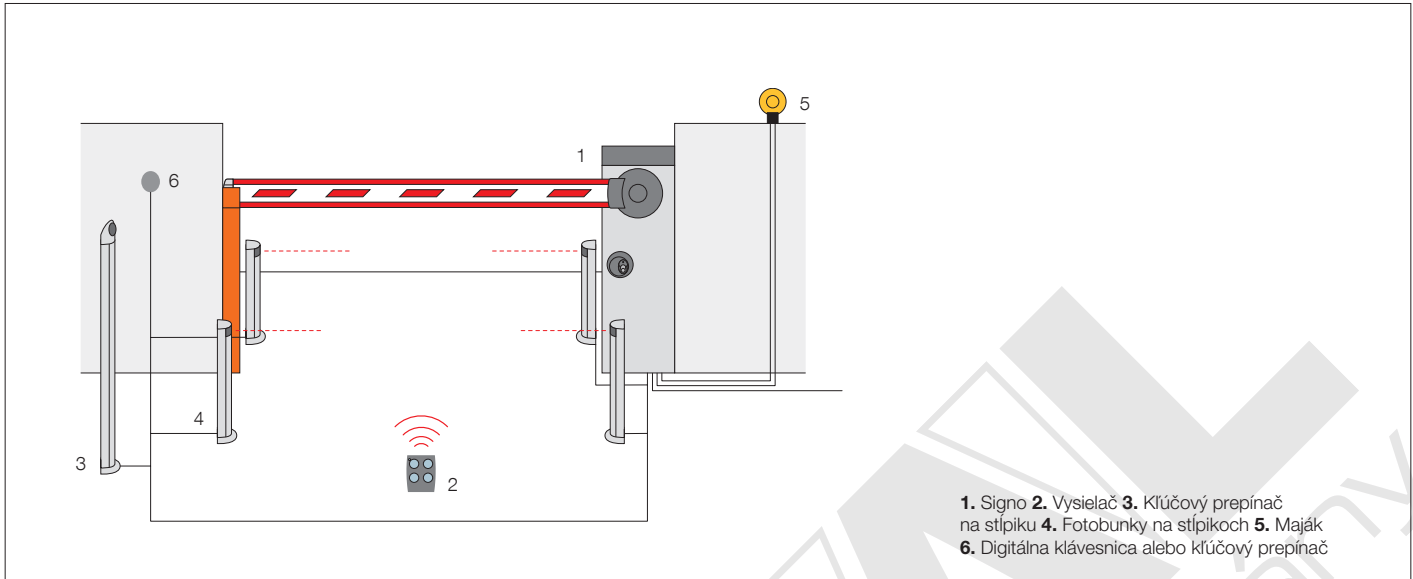
**Široké otvory:** funkcia master/slave automaticky synchronizuje dve protíľahlé závary, čo umožňuje vytvoriť prejazdové body do 8 a 12 m.

**Praktická:** oddelené priestory pre elektroniku a mechaniku chránia vnútorné časti pred potenciálnym rizikom.

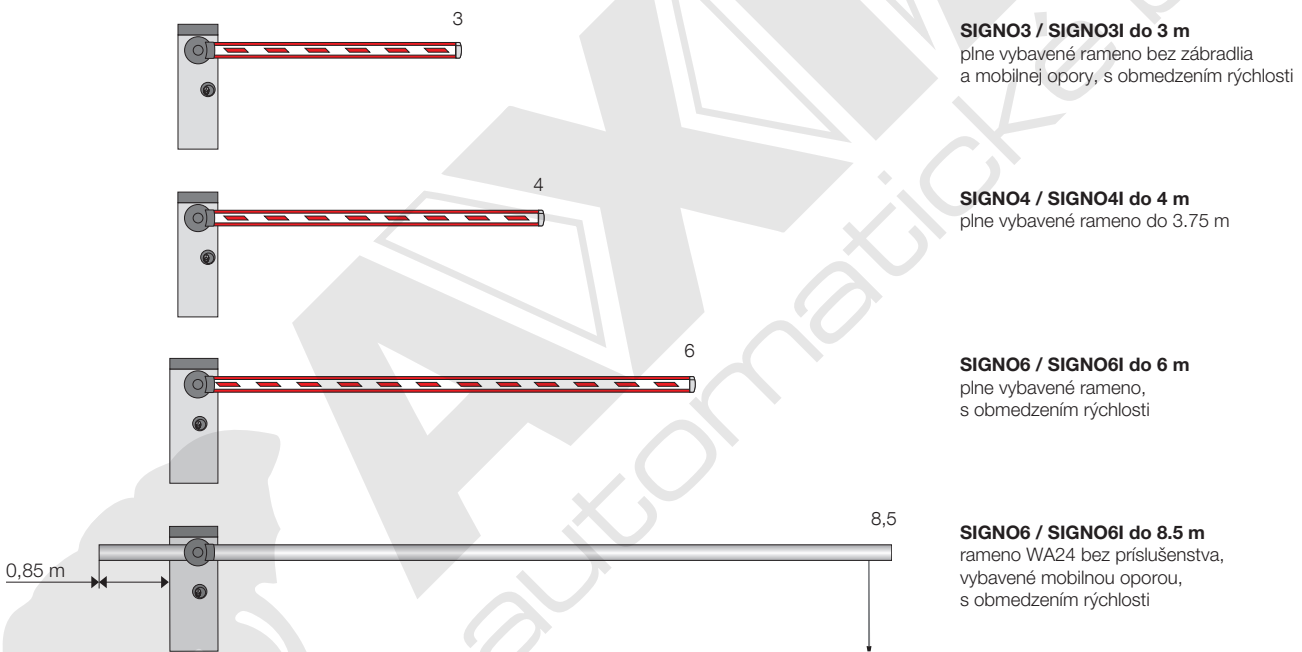
### Exkluzívne funkcie:

- závara sa zatvorí okamžite po prejazde vozidla;
- dva typy semaforovej signalizácie;
- automatický test bezpečnosti na začiatku každého manévru;
- vstup STOP s konštantným odporom pre zapojenie citlivých hrán poslednej generácie;
- počítadlo manévrov a možnosť programovania limitu pre alarm servisu.

**Intenzívne používanie počas dlhých časových úsekov:** ideálna na automatizáciu súkromných, verejných alebo priemyselných parkovísk, ktoré sú vystavené častým prejazdom vozidiel počas dňa.



### Obmedzenie použitia



### Dĺžka ramena (m)

Trubkové hliníkové ramená nepotrebujú žiadne príslušenstvo (len WA11).

# Nice Príslušenstvo Signo

## Príslušenstvo pre SIGNO3 / SIGNO3I



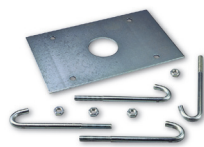
**SIA3**  
biele hliníkové rameno  
36x73x3250 mm  
1 ks/bal.



**WA25**  
vylamovací kĺb pre  
hranaté ramená do 4 m  
1 ks/bal.



**WA2**  
balenie 8 m červenej  
ochrannej gummy so  
zátkami pre ramená  
SIA3, WA1  
1 ks/bal.



**SIA1**  
základová platňa  
s kotvami, pre SBAR,  
XBAR, SIGNO3, SIGNO4  
1 ks/bal.

## Príslušenstvo pre SIGNO4 / SIGNO4I



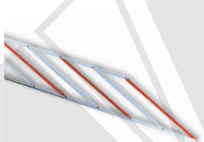
**WA1**  
biele hliníkové rameno  
36x73x4250 mm  
1 ks/bal.



**WA25**  
vylamovací kĺb pre  
hranaté ramená do 4 m  
1 ks/bal.



**WA2**  
balenie 8 m červenej  
ochrannej gummy so  
zátkami pre ramená  
SIA3, WA1  
1 ks/bal.



**WA13**  
hliníkové zábradlie 2 m  
1 ks/bal.



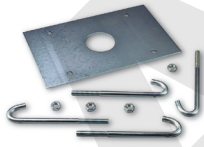
**WA14**  
kĺb pre rameno WA1  
(od 1950 do 2400 mm)  
1 ks/bal.



**WA3**  
trubkové biele hliníkové  
rameno Ø 70x4250 mm,  
vhodné do veterného  
prostredia, len s WA11  
1 ks/bal.



**WA4**  
držiak pre rameno  
WA3  
1 ks/bal.



**SIA1**  
základová platňa  
s kotvami, pre SBAR,  
XBAR, SIGNO3, SIGNO4  
1 ks/bal.

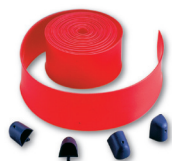
## Príslušenstvo pre SIGNO6 / SIGNO6I



**WA21**  
biele hliníkové rameno  
36x94x6250 mm  
1 ks/bal.



**WA22**  
modulárne biele  
hliníkové rameno  
36x94x3125 mm,  
2 diely so spojkou  
2 ks/bal.



**WA6**  
balenie 12 m červenej  
ochrannej gummy so  
zátkami pre ramená  
WA21, WA22  
1 ks/bal.

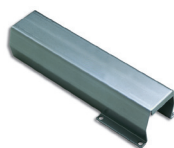


**WA24**  
trubkové teleskopické  
biele hliníkové rameno,  
max. dĺžka 8.5 m,  
kompletné s mobilnou  
oporou WA12, protízá-  
važím a konektorom,  
celková prepravná dĺžka  
6 m, viď str. 103.  
1 ks/bal.

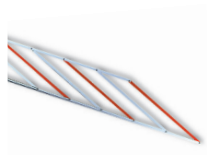


**WA7**  
trubkové biele hliníkové  
rameno Ø 90x6250 mm  
vhodné do veterného  
prostredia, len s WA11  
1 ks/bal.

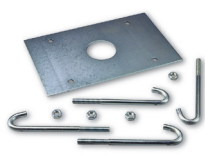
## Príslušenstvo pre SIGNO6 / SIGNO6I



**WA8**  
držák pre rameno  
WA7  
1 ks/bal.



**WA13**  
hliníkové zábradlie 2 m  
1 ks/bal.



**SIA2**  
základová platňa  
s kotvami, pre SIGNO6  
1 ks/bal.

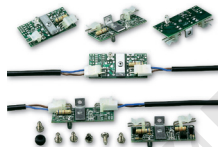
## Spoločné príslušenstvo



**SIA20**  
náhradná riad. jednotka  
pre SIGNO  
1 ks/bal.



**PS224**  
24 Vdc batéria  
1 ks/bal.



**WA9**  
výstražné led s prerušo-  
vaným svetlom pre ramená  
WA1, WA21, WA22  
1 ks/bal.



**WA10**  
červené odrazové  
samolepky  
24 ks/bal.



**WA11**  
nastaviteľná opora  
pre rameno  
1 ks/bal.



**WA12**  
mobilná opora pre  
rameno - nová plne  
zosilnená verzia  
1 ks/bal.



**PO**  
plastový držák pre  
fotobunky a maják  
4 ks/bal.